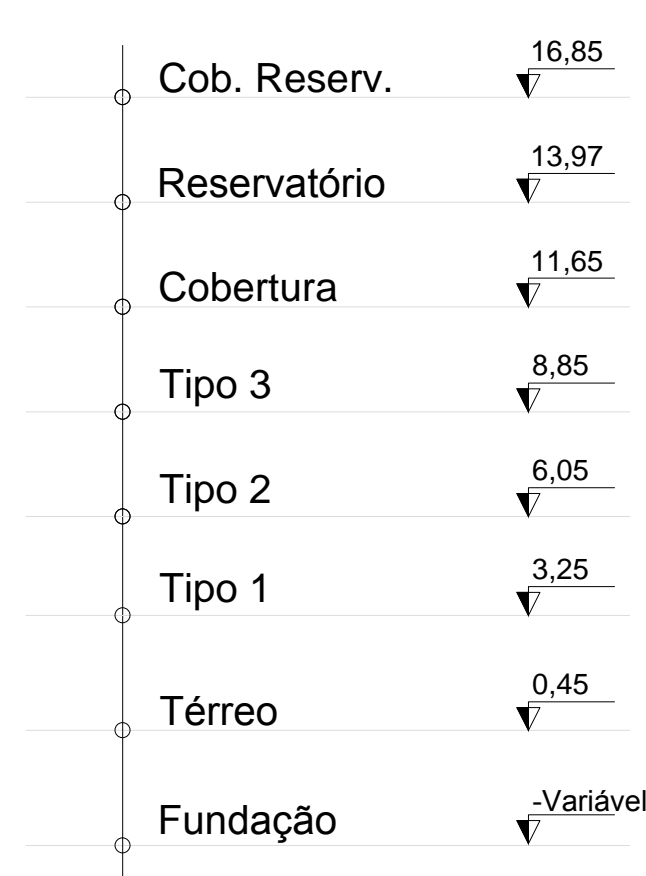


FORMAS PAVIMENTO TIPO 2 E 3
1/50

TIPO 2 e 3 COBERTURAS - Superfície total: 254,48 m²				
Elemento	Formas (m²)	Volume (m³)	Barros (kg)	
Pré-fabricados	221,43	17,27	971	
Escodas	11,62	1,54	141	
Total	233,05	18,81	1112	

NOTA:
- ESPESSURA DA ARGAMASSA DE ASSENTAMENTO É DE 1cm, PROIBIDO A EXECUÇÃO DE JUNTA SECA;



Corte Esquemático
s/ esc.

GRAUTEAMENTO

LEGENDA DE LOCALIZAÇÃO DOS GRAUTEAMENTOS



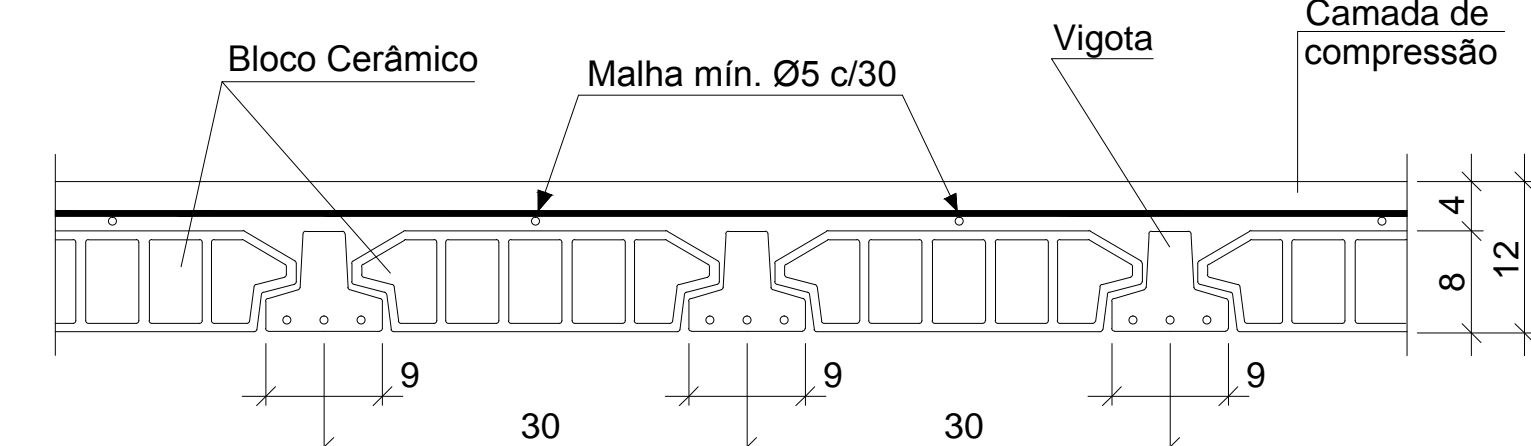
NOTAS - GRAUTEAMENTO

- 1) GRAUTEAR EM TODOS OS PONTOS INDICADOS NA PLANTA DE MODULAÇÃO;
- 2) NAS COLUNAS A SEREM GRAUTEADAS DEVEM SER PREVISTAS JANELAS DE INSPEÇÃO NA SUA BASE PARA POSSIBILITAR A LIMPEZA E VERIFICAÇÃO DO PERFEITO PREENCHIMENTO DO SEPTO DOS BLOCOS DA REFERIDA COLUNA;
- 3) PROMOVER A ADEQUADA CURA DAS COLUNAS GRAUTEADAS;

LEGENDA

- Bloco Estrutural 14x19x19cm (Vista em Planta)
- Bloco Estrutural 14x19x39cm (Vista em Planta)
- Bloco Estrutural 29x19x39cm (Vista em Planta)
- Meia Canaleta 29x19x19cm (Vista em Planta)
- Laje Pré-Moldada

Detalhe Laje Pré-moldada



Não nos responsabilizamos pelo dimensionamento das vigotas.

Concreto $F_{ck} = 25\text{Mpa}$
Bloco $F_{ck} = 6\text{Mpa}$

CABREIRA
RODRIGUES

Equipe Técnica
Eng.º Civil Cristian Vitorrei Fernandes
Eng.º Civil Fabrício Ferreira Rodrigues
Eng.º Civil Diego Augusto De Cesaro
Eng. Civil / Eletrotéc. Fábio Ferreira
Acad. Eng. Civil Amanda Bianchini

SOLUÇÕES EM ENGENHARIA

PROJETO

ESTRUTURAL

RESPONSÁVEL PELO PROJETO

Eng.º Civil Fabrício Ferreira Rodrigues
CREA/SC 41413-0

RESPONSÁVEL PELA EXECUÇÃO

OBRA / PROPRIETÁRIO

Vivendas De Barcelona
Rua Salvador e Rua Xingu, Bairro Brasília
Criciúma - Santa Catarina

ASSUNTO:

FORMAS TIPO 2 E 3

ARQUIVO

C:\CR\CR1\BARCELONA\ESTR.

FOLHA

28/35

DATA

JAN/13

OBRA

008/CR1

ÁREA

7.846,24m²

ESCALA

1/50

DESENHO

Diego Augusto